



Se en film på din mobil

Nyt friluftsliv i Uhre Skov

Vejle Kommune blev i 2009 kåret af Friluftsrådet til "Danmarks Friluftskommune". Med titlen fulgte 250.000 kr. til et visionært friluftprojekt.

I efteråret 2009 udskrev kommunen derfor en ide-konkurrence, og det var et enigt dommerpanel, der valgte projektet; "Nyt friluftsliv i Uhre Skov", som vinder.

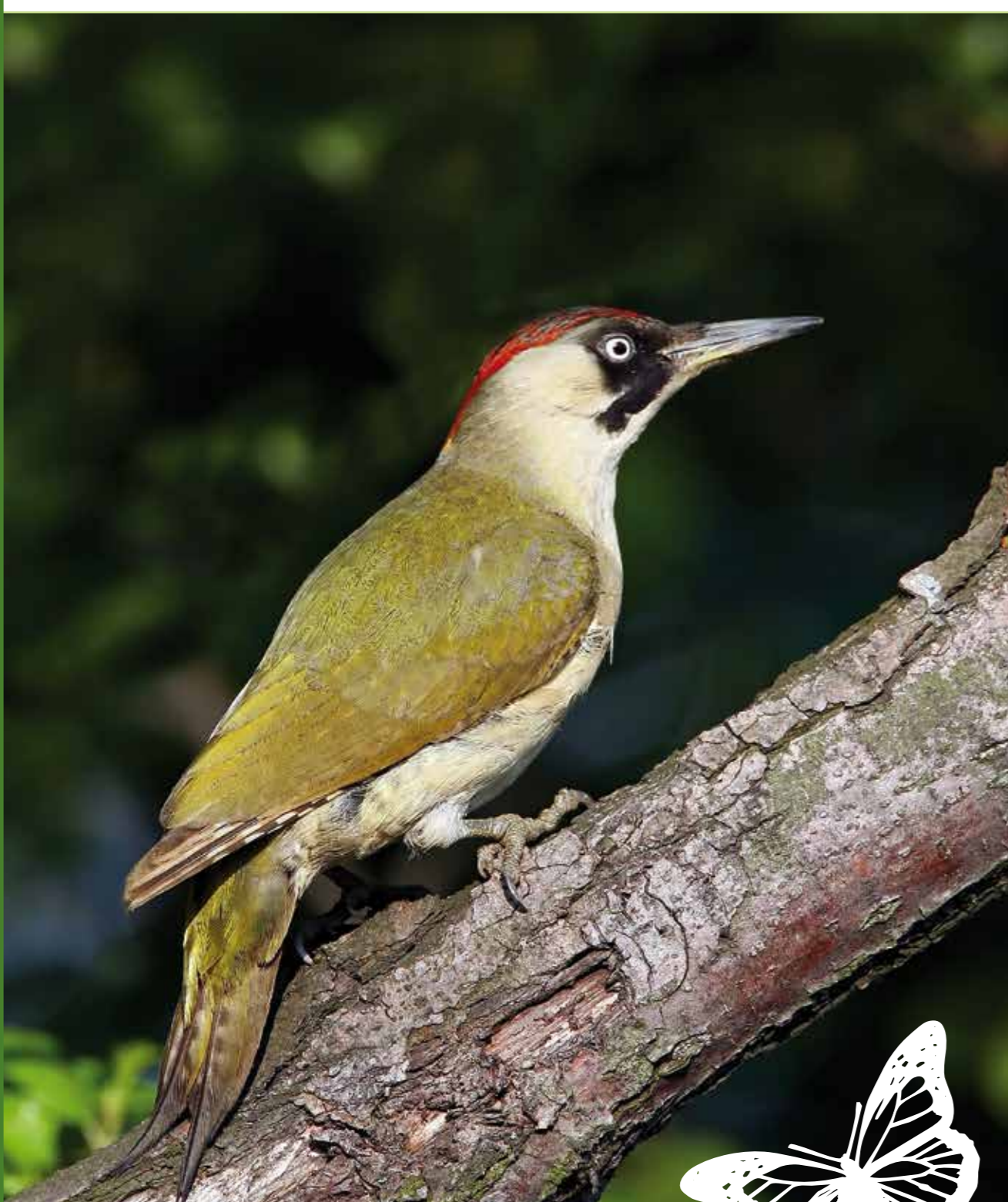
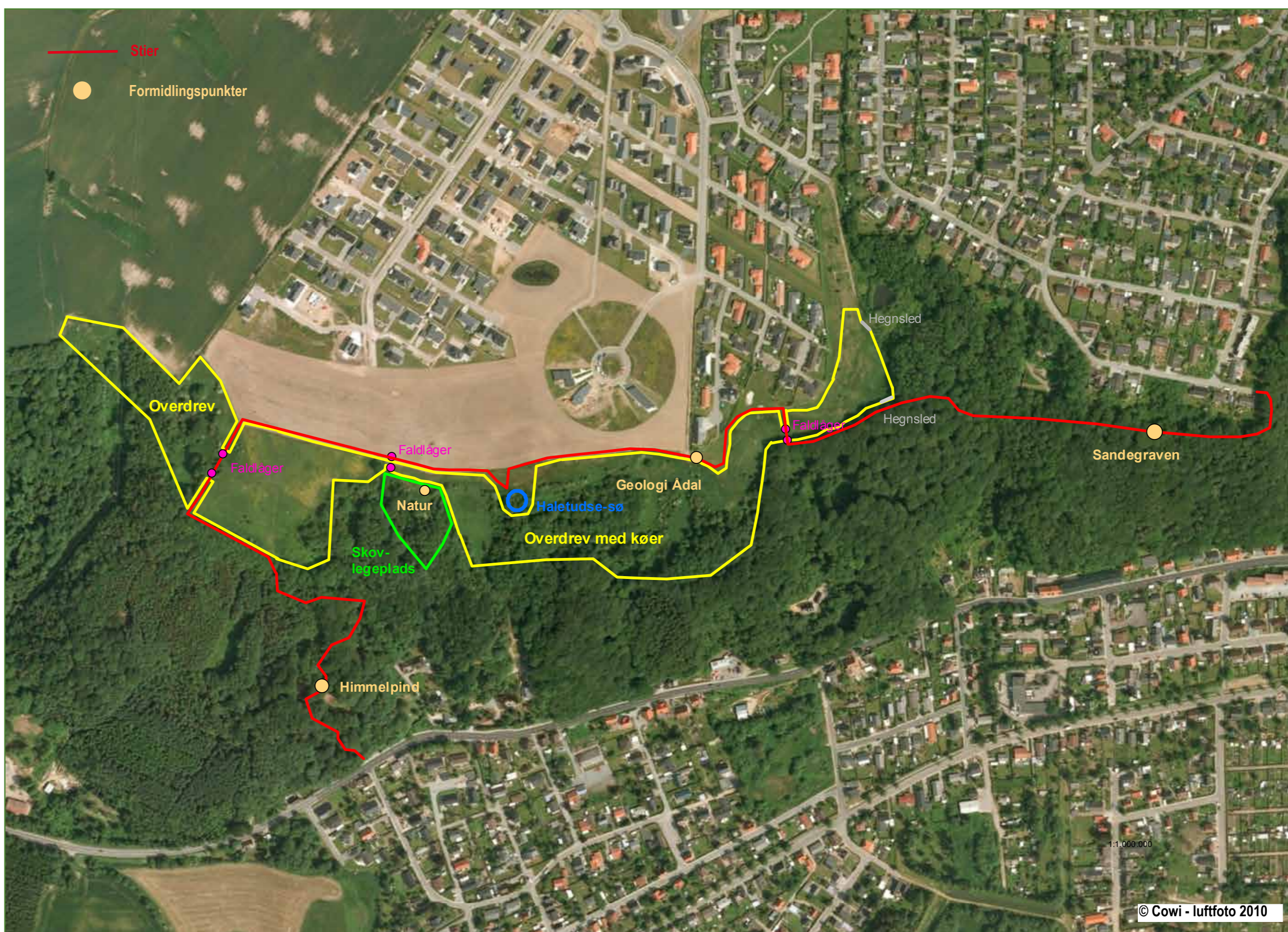
På tur

Projektområdet strækker sig fra Himmelpind og 3 km ned igennem Uhre

Skov ind imod Vejle by. Her er opsat infotavler, der fortæller om Vejle Ådalen og geologien i området. Eksisterende stier er forbundet med nye, og der er opsat gangbroer over ufremkommelige passager.

På turen kan du fange haletudser, nyde udsigterne, besøge skovlegepladsen og se køerne afgræsse det gamle overdrev.

Hvis du har en smart-phone i lommen kan du også scanne 2D-koder og se små film med fortællinger om området. God tur!



NATUR · MILJØ · KULTUR

Naturen

Uhre Skov ligger som en grøn kile på Vejle Ådals stejle skrænter. Her er levesteder for en lang række sjældne dyr og planter, fordi det uvejsomme og stærkt kuperede terræn gennem tiden har beskyttet naturen mod anden brug.

I området kan du se mange forskellige naturtyper, blandt andet højstammet bøgeskov, askesump, kildevæld og overdrev.

En del af projektets målsætning er at genskabe det gamle overdrev på Uhrhøj. Her er lysåbent, og der er ikke tilført gødning igennem mange år. Derfor findes mange sjældne planter og insekter netop her. Overdrevet plejes med afgræsning i sommerhalvåret.



Grønspætten

Grønspætten er nok den mest spændende fugl, der lever i området. Det er en stor spætte med et letgenkendeligt udseende og en gennemtrængende "latter" kly kly kly kly. Den lever mest af myre men også biller, snegle og larver er på menuen nu og da. Der skal ca. 2000 myrer til at mætte en voksen Grønspætte. Ca. 800-1000 grønspættepar yngler i Danmark. På øerne er den næsten forsvundet som ynglefugl, men i Jylland er den i fremgang.

Bogfinke, foto: Biopix



Rødhals, foto: Biopix



Fuglelivet

På Himmelpind ligner fuglelivet det som ses ved andre skovklædte skrænter i Vejle Ådal. Her er bogfinke, musvit, blåmejse, ringdue, løvsanger, gransanger, fuglekonge og gråkrage mest almindelige. Indimellem kan du også opleve gærdesmutte, spætmejsse, rødhals, træløber og stor flagspætte. Musvågens skrig kan du også tit høre over Himmelpind.