



Se en film på din mobil

## Sandegraven

22 mill. år gammelt sand bruges til nutidens byggeri

I 1935 blev sand fra Sandegraven brugt som vejunderlag til Boulevarden. Sandet stabiliserer undergrunden, som ellers er blød og består af tørv og gytje. Dengang - og det er jo ikke lang tid siden - hentede man sandet med trillebør i Sandegraven.

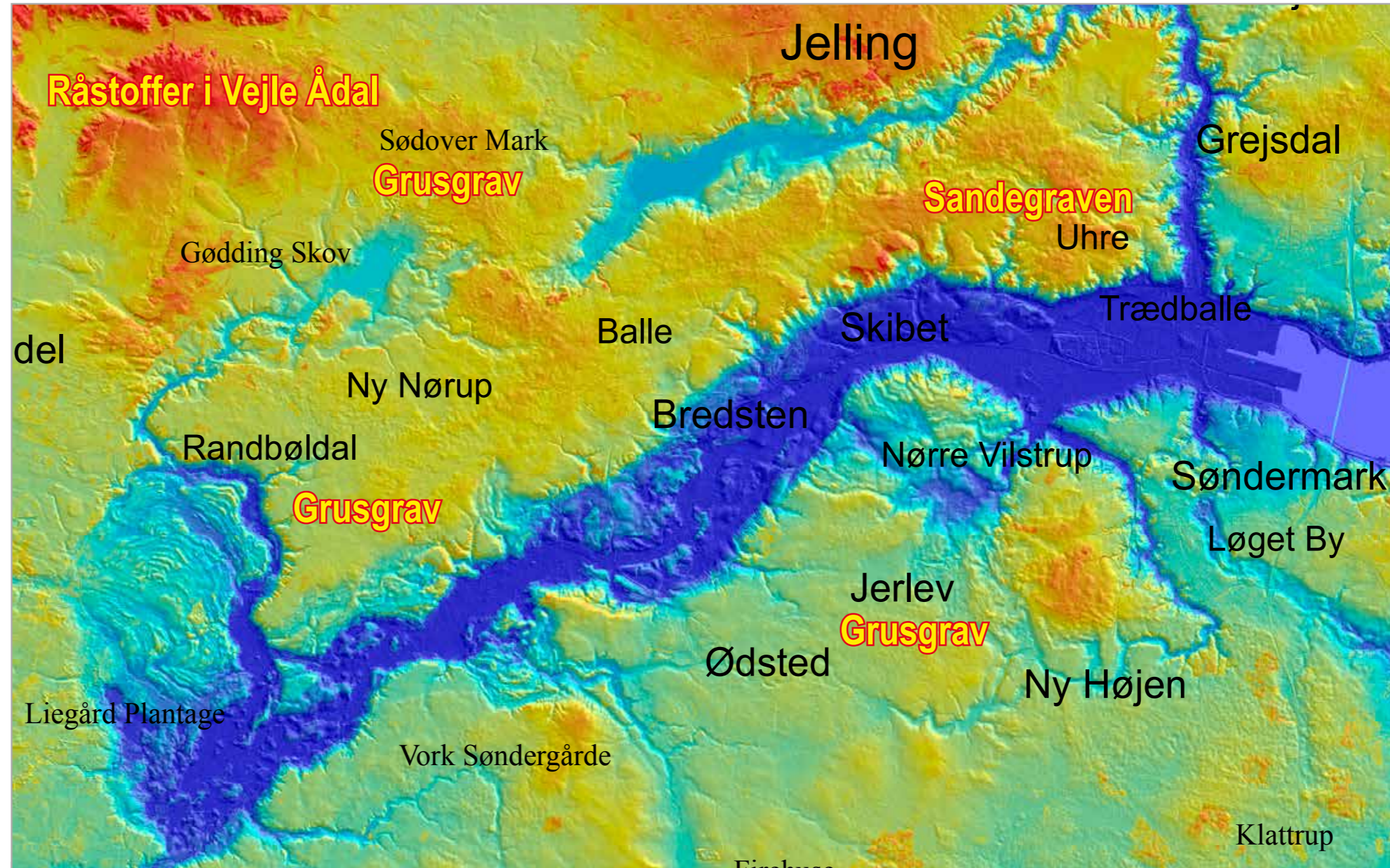
Senere har Vejle Kalk- og Mørtelværk gravet sand i Sandegraven. I

2001-2003 blev det prisbelønnede byggeri "Sandegraven" opført i den nedlagte grusgrav.

I dag udgraves stadig smeltevandssand og smeltevandssand fra den sidste istid mange steder, bl.a. i Jerlev, Nørup og Sødover Mark. I Tørskind grusgrav stoppede udgravningen i midten af 1970'erne. Her er nu en landskabs-skulpturpark med værker af Robert Jakobson og Jean Clareboudt.

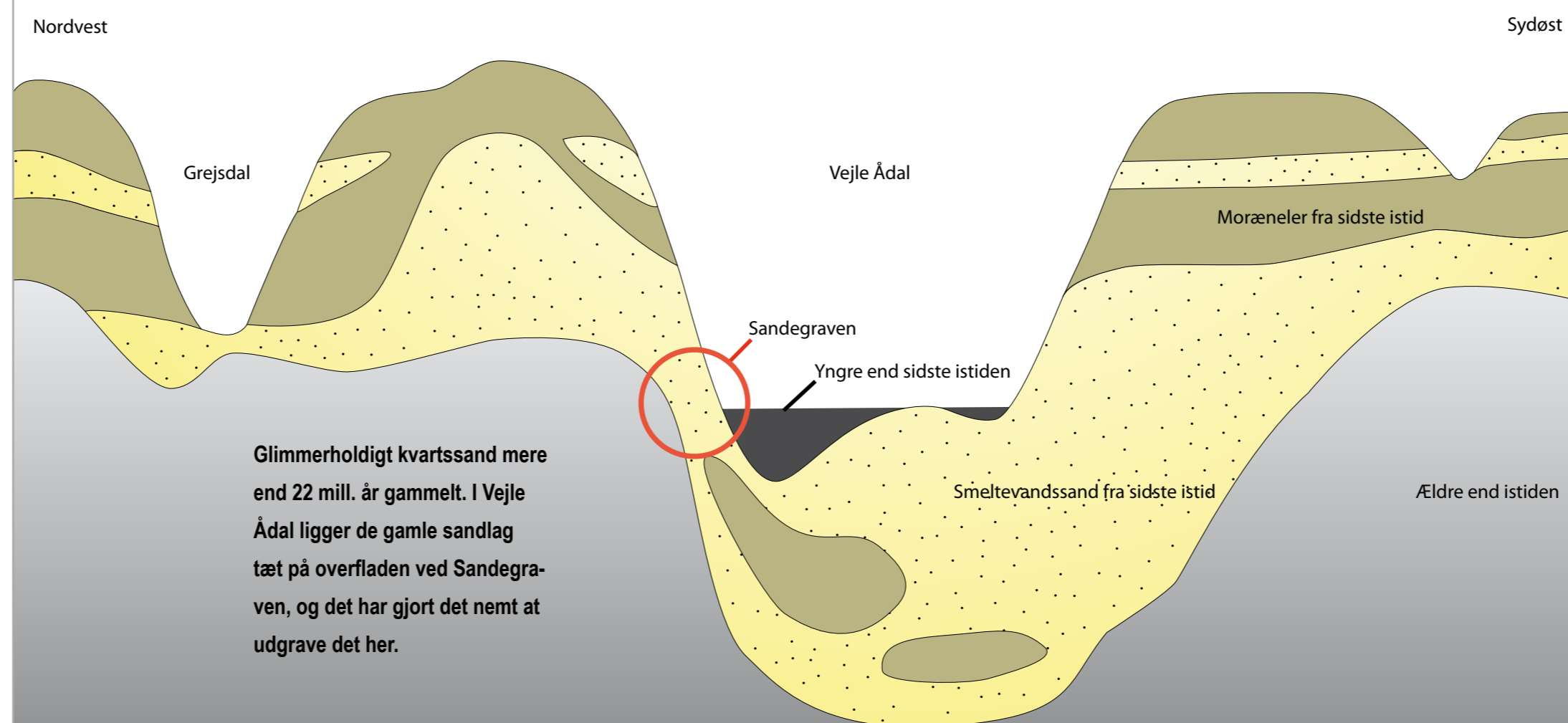


Tørskind grusgrav i Vejle Ådal - i dag skulpturpark



Ansø grusgrav ved Voervadsbro, hvor man stadig graver kvartssand ligesom der har været gjort i Sandegraven.

Byggeriet Sandegraven modtog i 2003 Vejle-Prisen



Kvartssand er meget ensartet uden store sten og urenheder, og er derfor et rigtig godt byggemateriale. Lagene består af glimmerholdigt sand, som er aflejret ved kysten i et varmt og fugtigt miljø. Kvartssandet svarer til de grå lag på profilet til venstre.

Profilet viser et tværsnit over Vejle Ådal. Nederst ses de ældste lag, som er ca. 22 millioner år gamle (de grå lag). De ligger ca. 60 meter under terrænet og består af kvartssand. I skrænterne af Vejle Ådal, hvor dalen er skåret ned i terrænet, kan man let komme til de gamle lag og derfor har der været mange sandgrave langs med skrænterne af Vejle Ådal og Grejsdalen.