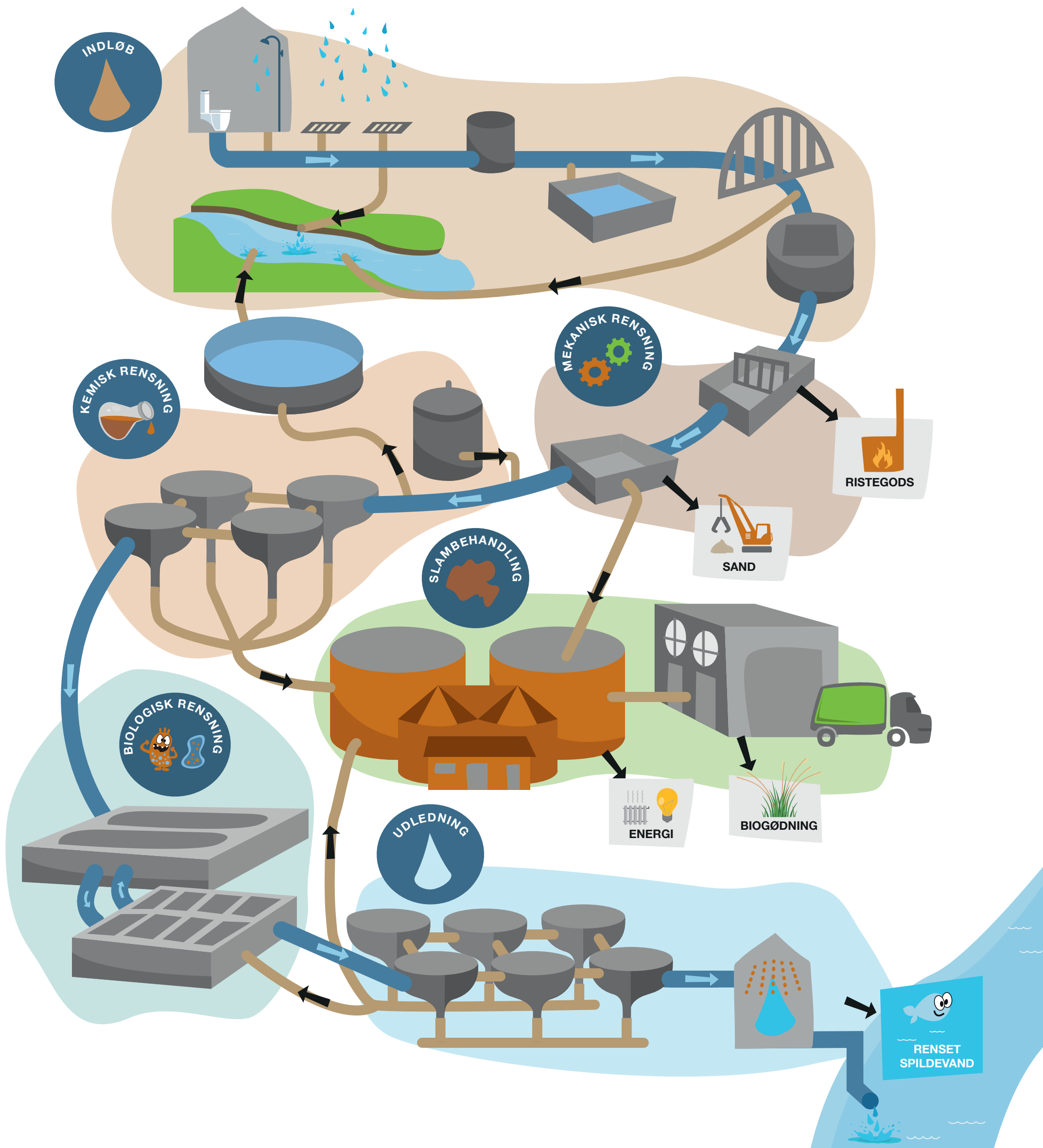


Vejle Renseanlæg



ANLÆGGET

Dimensioneret til 170.000 PE
 TØRVEJRSVANDMÆNGDE:
 Ca. 20.000 m³/døgn
 REGNVEJRSVANDMÆNGDE:
 Op til 90.000 m³/døgn

STOFMÆNGDER I INDLØBSVANDET

ORGANISK STOF (COD):
 Ca. 12.500 kg/døgn
 FOSFOR:
 Ca. 150 kg/døgn
 KVÆLSTOF:
 Ca. 1000 kg/døgn

DAGLIG BELASTNING:
 Mellem ca. 100.000 PE og 150.000 PE

GENNEMSNITLIG BELASTNING:
 Ca. 130.000 PE

VANDETS OPHOLDSTID:
 Tørvej ca. 1,5 døgn

ANTAL PUMPESTATIONER I KOMMUNEN

I alt 390 pumpestationer, hvoraf de 200 pumper til Vejle Renseanlæg.