

### 13. Monterne med biomasse:

Hvilken slags biomasse kan ses i monterne?

\_\_\_\_\_

### 14. Gå til huset, hvor familien Energnist bor.

Find væggen "Dit forbrug" til højre:

Hvad bruger en gennemsnitsfamilie mest strøm på i hjemmet?

1. Madlavning
2. Underholdning
3. Vaske tøj

### 15. Se på vendepladerne i væggen:

Kom med 3 tips til, hvordan du vil prøve at spare på dit energiforbrug.

1. \_\_\_\_\_

2. \_\_\_\_\_

3. \_\_\_\_\_

\_\_\_\_\_

### Gå til udstillingen "Fremtidens Vejle"

### 16. Find bymodellen og tryk på den røde knap:

Hvad sker der, når vandet i fjorden stiger med 70 cm, og der kommer stormflod?

1. Der er kun oversvømmelse ved havnen
2. Der er kun oversvømmelse midt i byen
3. Store dele af byen bliver oversvømmet

\_\_\_\_\_

### 17. Gå en ekstra tur i udstillingerne og find det emne, du synes er mest spændende.

Skriv 5 stikord til emnet, så du kan fortælle om det til din klasse.

\_\_\_\_\_

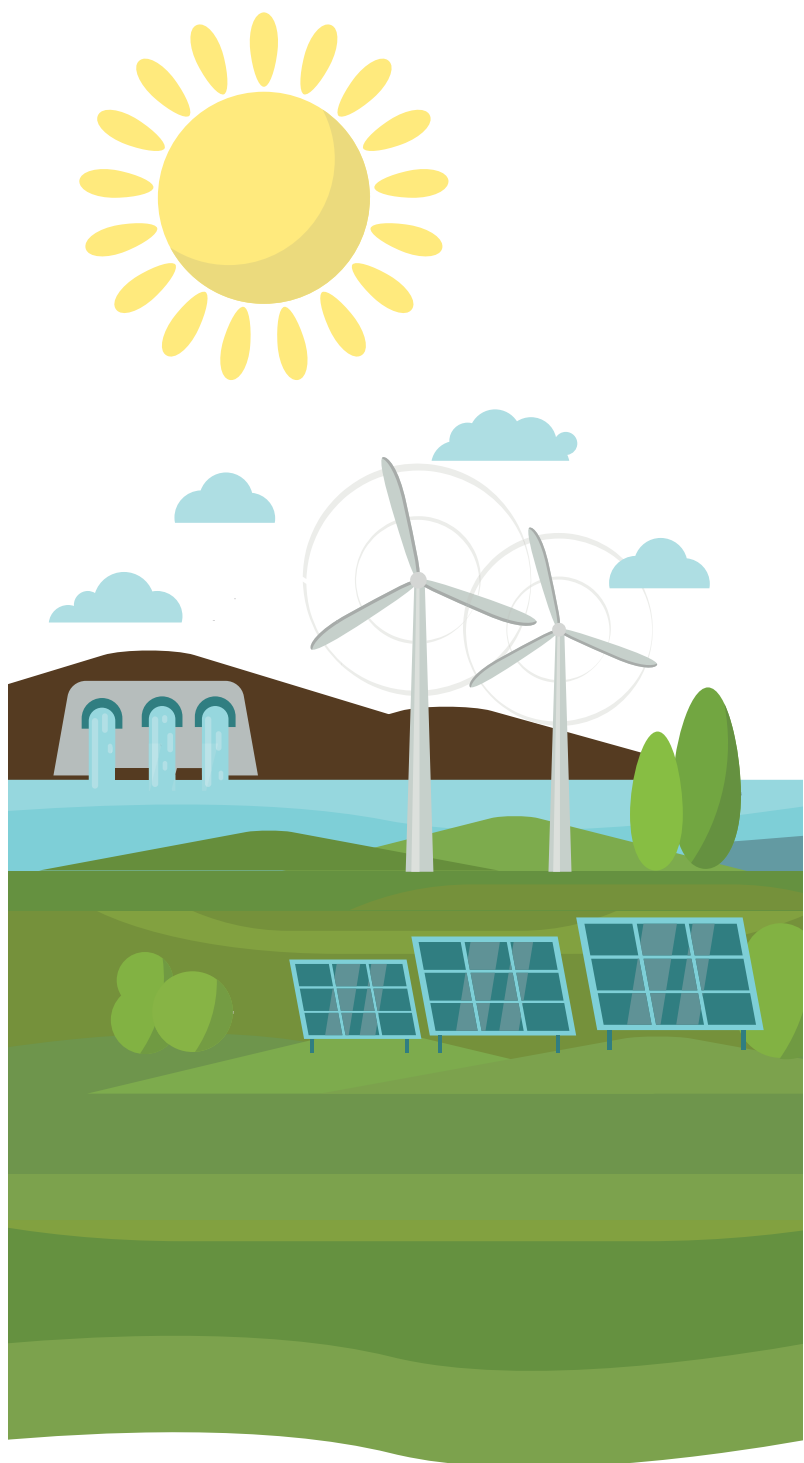
\_\_\_\_\_

\_\_\_\_\_

\_\_\_\_\_

# Økolariets Klima og energiquiz

# 1



## Find svarene i disse udstillinger:

Kloakken (i kælderen)

Verdensrummet (ved Foyeren)

KOSTbar Klode (udstilling på 1. etage)

Energi og Klima (på den anden side af tagterrassen)

Fremtidens Vejle (efter energi-udstillingen)

Du bestemmer selv i hvilken udstilling, du vil starte.

---

### Gå ned i kælderen til Kloakken.

#### 1. Find skærmen "Klimakaos i kloakken":

Hvad sker der, når kloakkerne bliver overfyldte p.g.a. skybrud?

1. Det kan give oversvømmelser i byen
2. Urenset spildevand kan løbe ud i åen og fjorden
3. Rotterne drukner

#### 2. Se filmen "Klimaklar kloak":

Hvad betyder separatkloakering?

1. At regnvand og spildevand blandes i kloakken
  2. At regnvand bruges som drikkevand
  3. At regnvand og spildevand har hver deres kloaksystem
- 

### Gå i udstillingen Verdensrummet

#### 3. Find i hjørnet planchen om FN's 17 mål om bæredygtighed:

Hvilke mål handler om bæredygtig energi og klima?

Mål nr. \_\_\_\_\_ Mål nr. \_\_\_\_\_

#### 4. Find i rummet plakat nr. 7 - Bæredygtig energi: Hvad kan du se på plakaten?

---

---

---

### Gå op ad trappen til udstillingen KOSTbar Klode.

#### 5. Se i kighullerne til venstre:

Hvilke transportmidler udleder meget CO<sub>2</sub>?

---

---

6. Hvordan kan du i din hverdag udlede mindre CO<sub>2</sub> fra transport?

---

---

### Gå over taghaven til udstillingen Energi og Klima

#### 7. Gå til højre ind i udstillingen om klima. Find den store planche med isbjerge:

Hvem er skyld i klimaforandringerne i dag?

Dyr og planter

Mennesker

8. Se på det store verdenskort over for koen. Giv eksempler på hvordan det påvirker os mennesker?

---

---

#### 9. Gå til den lille biograf og kig på væggen bag stolene: Nævn 3 drivhusgasser.

1. \_\_\_\_\_
2. \_\_\_\_\_
3. \_\_\_\_\_

#### 10. Gå til VR-brillerne og se filmen:

Hvad er kilde til næsten al energi på Jorden?

1. Vandet
2. Solen
3. Vinden

#### 11. Gå videre til afsnittet om "Vedvarende energi" (til venstre for skyen):

Hvilke af disse er vedvarende energikilder?

1. Vind
2. Vand
3. Kul
4. Sol
5. Olie

#### 12. Gå til sandkassen. Byg et landskab, der er velegnet til vindmøller.

Hvor tror du, vindmøllerne laver mest strøm?

På land

På havet