

13. Monterne med biomasse:

Hvilken slags biomasse kan ses i monterne?

Halm , Træpiller, Træflis

14. Gå til huset, hvor familien Energnist bor.

Find væggen "Dit forbrug" til højre:

Hvad bruger en gennemsnitsfamilie mest strøm på i hjemmet?

1. Madlavning
2. Underholdning
3. Vaske tøj

15. Se på vendepladerne i væggen:

Kom med 3 tips til, hvordan du vil prøve at spare på dit energiforbrug.

1. Skru ned for kødet og op for grønsager
2. Køb kvalitet og genbrug
3. Gå og cykle i dagligdagen, undgå fly på rejser

Gå til udstillingen "Fremtidens Vejle"

16. Find bymodellen og tryk på den røde knap:

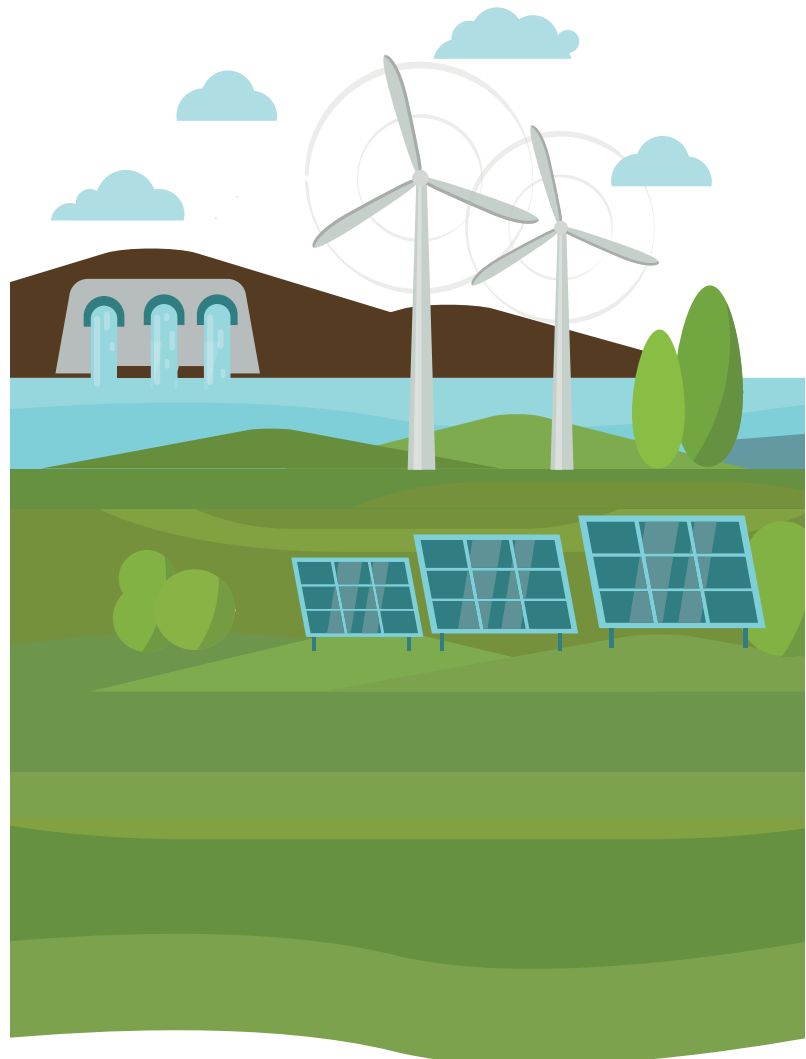
Hvad sker der, når vandet i fjorden stiger med 70 cm, og der kommer stormflod?

1. Der er kun oversvømmelse ved havnen
2. Der er kun oversvømmelse midt i byen
3. Store dele af byen bliver oversvømmet

17. Gå en ekstra tur i udstillingerne og find det emne, du synes er mest spændende. Skriv 5 stikord til emnet, så du kan fortælle om det til din klasse.

Økolariets Klima og energiquiz

1



Find svarene i disse udstillinger:

Kloakken (i kælderen)

Verdensrummet (ved Foyeren)

KOSTbar Klode (udstilling på 1. etage)

Energi og Klima (på den anden side af tagterrassen)

Fremtidens Vejle (efter energi-udstillingen)

Du bestemmer selv i hvilken udstilling, du vil starte.

Gå ned i kælderen til Kloakken.

1. Find skærmen "Klimakaos i kloakken":

Hvad sker der, når kloakkerne bliver overfyldte p.g.a. skybrud?

1. Det kan give oversvømmelser i byen
2. **Urenset spildevand kan løbe ud i åen og fjorden**
3. Rotterne drukner

2. Se filmen "Klimaklar kloak":

Hvad betyder separatkloakering?

1. At regnvand og spildevand blandes i kloakken
2. At regnvand bruges som drikkevand
3. **At regnvand og spildevand har hver deres kloaksystem**

Gå i udstillingen Verdensrummet

3. Find i hjørnet planchen om FN's 17 mål om bæredygtighed:

Hvilke mål handler om bæredygtig energi og klima?

Mål nr. **7** Mål nr. **13**

4. Find i rummet plakat nr. 7 - Bæredygtig energi: Hvad kan du se på plakaten?

Elpære, vindmøller, solceller, rindende vand, palmeblade, hjerte

Gå op ad trappen til udstillingen

KOSTbar Klode.

5. Se i kighullerne til venstre:

Hvilke transportmidler udleder meget CO₂?

Fly, Lastbiler og biler

6. Hvordan kan du i din hverdag udlede mindre CO₂ fra transport?

FX

Gå el. cykle i skole og til fritidsaktiviteter.

Gå over taghaven til udstillingen Energi og Klima

7. Gå til højre ind i udstillingen om klima.

Find den store planche med isbjerge:

Hvem er skyld i klimaforandringerne i dag?

Dyr og planter

Mennesker

8. Se på det store verdenskort over for koen.

Giv eksempler på hvordan det påvirker os mennesker?

Havstigning, hedebølger, hungersnød, klimaflygtninge, tørke truer hveden

9. Gå til den lille biograf og kig på væggen bag stolene: Nævn 3 drivhusgasser.

1. **Kuldioxid CO₂**

2. **Lattergas N₂O**

3. **Metangas CH₄ og Halocarboner**

10. Gå til VR-brillerne og se filmen:

Hvad er kilde til næsten al energi på Jorden?

1. Vandet
2. **Solen**
3. Vinden

11. Gå videre til afsnittet om "Vedvarende energi" (til venstre for skyen):

Hvilke af disse er vedvarende energikilder?

1. **Vind**
2. **Vand**
3. Kul
4. **Sol**
5. Olie

12. Gå til sandkassen. Byg et landskab, der er velegnet til vindmøller.

Hvor tror du, vindmøllerne laver mest strøm?

På land

På havet