

12. Gå ind i lytteskyen. Lyt til vindens lyde.
Se rundt i udstillingen. Hvad kan vi bruge vinden til?

1. Intet
2. At blive blæst igennem
3. **At lave energi**

13. Montrerne med biomasse:
Hvilken slags biomasse kan ses i monterne?

Halm, træpiller, træflis

14. Gå til huset, hvor familien Energnist bor.
Find væggen "Dit forbrug" til højre:

Hvad bruger en gennemsnitsfamilie mest strøm på i hjemmet?

1. Madlavning
2. **Underholdning**
3. Vaske tøj

15. Se på vendepladerne i væggen:
Kom med 3 tips til, hvordan du vil prøve at spare på dit energiforbrug.

1. **Skrue ned for kødet og op for grøntsager**
2. **Køb kvalitet og genbrug**
3. **Gå og cykle i hverdagen, undgå flyrejser**

Gå til udstillingen "Fremtidens Vejle"

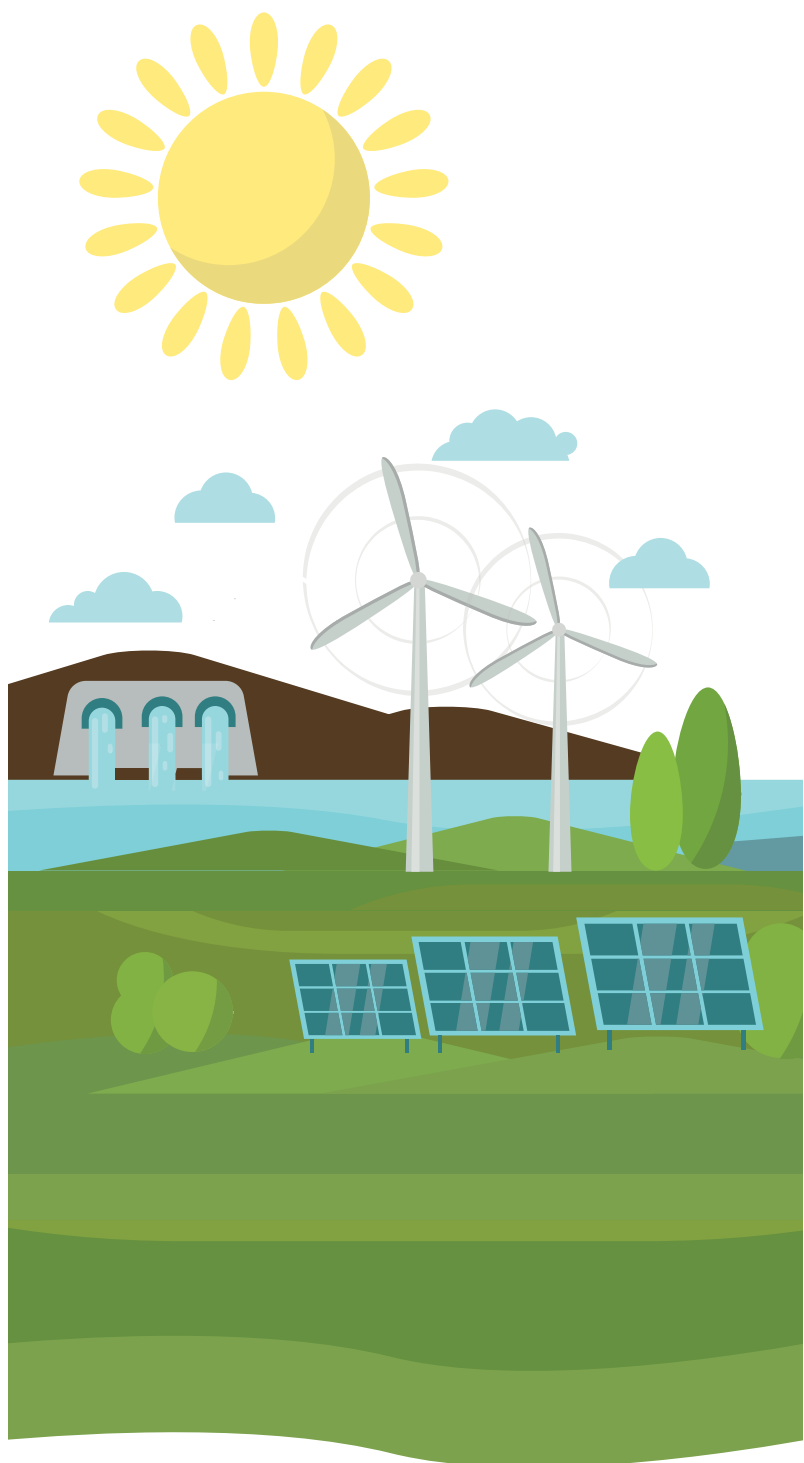
16. Find bymodellen og tryk på den røde knap:
Hvad sker der, når vandet i fjorden stiger med 70 cm, og der kommer stormflod?

1. Der er kun oversvømmelse ved havnen
2. Der er kun oversvømmelse midt i byen
3. **Store dele af byen bliver oversvømmet**

17. Gå en ekstra tur i udstillingerne og find det emne, du synes er mest spændende.
Skriv 5 stikord til emnet, så du kan fortælle om det til din klasse.

Økolariets Klima og energiquiz

1



Find svarene i disse udstillinger:
Kloakken (i kælderen)
Verdensrummet (ved Foyeren)
KOSTbar Klode (udstilling på 1. etage)
Energi og Klima (på den anden side af tagterrassen)
Fremtidens Vejle (efter energi-udstillingen)

Du bestemmer selv i hvilken udstilling, du vil starte.

Gå ned i kælderen til Kloakken.

1. Find skærmen "Klimakaos i kloakken":

Hvad sker der, når kloakkerne bliver overfyldte p.g.a. skybrud?

1. Det kan give oversvømmelser i byen
2. Urenset spildevand kan løbe ud i åen og fjorden
3. Rotterne drukner

2. Se filmen "Klimaklar kloak":

Hvad betyder separatkloakering?

1. At regnvand og spildevand blandes i kloakken
2. At regnvand bruges som drikkevand
3. At regnvand og spildevand har hver deres kloaksystem

Gå i udstillingen Verdensrummet

3. Find planchen om FN's 17 verdensmål oven for keldertrappen:

Hvilke mål handler om bæredygtig energi og klima?

Mål nr. 7 Mål nr. 13

Gå op ad trappen til udstillingen KOSTbar KLODE.

4. Se i kighullerne til venstre:

Hvilke transportmidler udleder meget CO₂?

Fly, lastbiler og biler

5. Hvordan kan du i din hverdag udlede mindre CO₂ fra transport?

Gå eller cykle i skole og til fritidsaktiviteter

Gå over taghaven til udstillingen Energi og Klima

6. Gå til højre ind i udstillingen om klima.

Find den store planche med isbjerge:

Hvem er skyld i klimaforandringerne i dag?

Dyr og planter



Mennesker



7. Prøv rottespillet overfor planchen med isbjergene.

Se på væggene omkring spillet. Hvorfor oplever vi oftere og oftere oversvømmelser i vores kældre?

1. Fordi indlandsisen smelter, så havet oversvømmer landjorden
2. Fordi de danske kloakrør er gamle, så der let går hul på dem
3. Fordi vejret bliver mere ekstremt f.x. med hyppige og voldsomme skybrud

8. Se på det store verdenskort over for koen.

Giv eksempler på hvordan det påvirker os mennesker?

Havstigning, hedebølger, hungersnød, klimaflygtninge, tørke truer hveden

9. Gå til den lille biograf og kig på væggen bag stolene: Nævn 3 drivhusgasser.

1. Kuldioxid CO₂

2. Lattergas N₂O

3. Metangas CH₄ og Halocarboner

10. Gå til VR-brillerne og se filmen:

Hvad er kilde til næsten al energi på Jorden?

1. Vandet
2. Solen
3. Vinden

11. Gå videre til afsnittet om "Vedvarende energi" (til venstre for skyen):

Hvilke af disse er vedvarende energikilder?

1. Vind
2. Vand
3. Kul
4. Sol
5. Olie